

# ウエックガーデン小牛田駅東 料金表

## ◎入居時費用

	1人部屋	2人部屋
敷金(2ヶ月分、非課税)	72,000円	126,000円
前家賃(1ヶ月分、非課税)	36,000円	63,000円

## ◎月額費用

	1人部屋	2人部屋
家賃(非課税)※1	36,000円	63,000円
管理費(税別)※2	19,500円	37,500円
生活支援サービス費(税別)※3	24,000円	48,000円

※1 居室面積により家賃に違いがあります。

※2 共有部分の清掃費用並びに消防設備・電気設備・給水設備・下水設備の保守点検費用及び設備機器の補修費が含まれます。

※3 状況把握、生活相談、緊急通報、郵便物・宅配物の取次、日常のゴミ出しなどの費用です。

・ご入居の際には、住宅総合保険の契約が必要となります。

・その他に居室・共用部の水光熱費がかかります。

・食事サービスをご利用の方は、一人当たり36,000円/月(税別)の食事サービス費がかかります。

・介護保険サービスをご利用の方は、介護保険サービスの自己負担分がかかります。

## ◎急な対応も可能!

「ウエックガーデン小牛田駅東」では、自費でのショートステイも受け付けております。ショートステイサービス(自費)は、1日からの急なご利用に対応いたします。

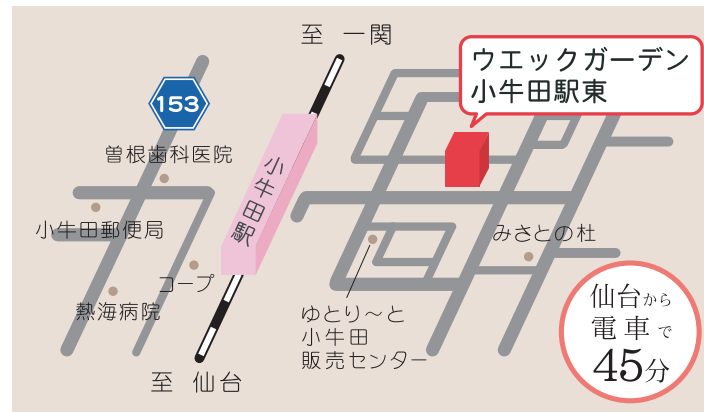


ウエックの  
ショートステイ  
サービス

利用料金 1日 2,500円~5,000円 (税別、食事費含む)

## ウエックならではのネットワーク

介護相談はもちろんの事、法務ネットワークの専門家による「相続」「後見人」「不動産」「住まい」「介護」「建築」等ワンストップでお手伝い致します。



建物名称 ウエックガーデン小牛田駅東

住所 〒987-0038  
宮城県遠田郡美里町駅東1-2-3 (ゆとり〜と小牛田内)

TEL / FAX 0229-32-2811 / 0229-32-2813

電車 JR東北本線 JR小牛田駅東口より徒歩3分

バス 美里町住民バス JR小牛田駅東口バス停留所より徒歩約3分

車 東北自動車道 三本木スマートI.C.より車で約25分  
三陸自動車道 松島北I.C.より車で約30分

## ご見学・お問い合わせ随時受付中!

# 0120-085-737

(受付時間: 平日 9:00~18:00)

時間外、土日祝の連絡先 080-3393-0693 (担当: 金岡)

URL: <http://wecc-garden.wecc.jp>

事業主体・運営



〒980-0811 仙台市青葉区一番町一丁目1-30 南町通有楽館ビル5F

Tel. 022-263-0844 / Fax. 022-263-0845

URL: <http://welsyspartners.co.jp>

ウエルシspartnerズ

検索



“サツキ”と一緒に、笑顔と一緒に、ずっと一緒に。

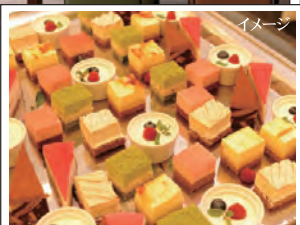
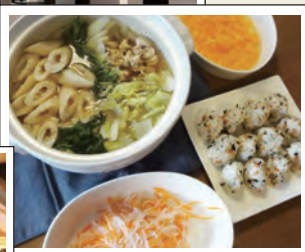


サービス付き高齢者向け住宅 (登録番号: 宮12016)

# ウエックガーデン 小牛田駅東

併設事業所 ウエック小牛田ケアステーション (0473100857)

家庭的な落ち着いた雰囲気の中で、心豊かに暮らし続けられる高齢者向け住宅です。在宅診療所との連携により安心・安全な生活を送っていただけます。



連携医療機関



◎ こんな方におすすめ！

ご夫婦で入居したい方

医療依存度の高い方

## ウエックガーデンのサービス内容

### 生活支援サービス

#### 基本サービス

- 安否確認サービス（日中に1日1回以上行います）
- 生活相談サービス
- 24時間365日スタッフ常駐
- 緊急通報サービス
- 郵便物、宅配物、新聞等の受取
- 日常のゴミ出し
- 電球の取替え など



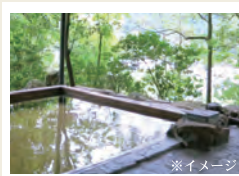
### ライフスタイルに合わせて えらべるサービス

#### 有料サービス

- ワンコインサービス（1回20分につき500円〈税別〉）
  - ・買い物代行
  - ・通院、役所手続き（付添）
  - ・薬受取り
  - ・介護保険適用外の清掃・洗濯・衣類の整頓など
- 外出同行サービス（ショート/半日/1日）
 

訪問介護事業所を併設しているので、数時間のお出かけはもちろん一泊二日の温泉旅行などもお楽しみいただけます。

  - ・ショート（2時間） 3,000円（税別）
  - ・半日（午前/午後） 7,500円（税別）
  - ・1日（8時間） 15,000円（税別）



### 訪問理美容サービス

月に1回、プロの美容師が訪問理美容サービスを提供します。

- ・カット 1,200円（税別）
- ・カット + シャンプー 1,800円（税別）
- ・シェービング 600円（税別）
- ・カラー 2,500円（税別）
- ・パーマ 3,500円（税別）

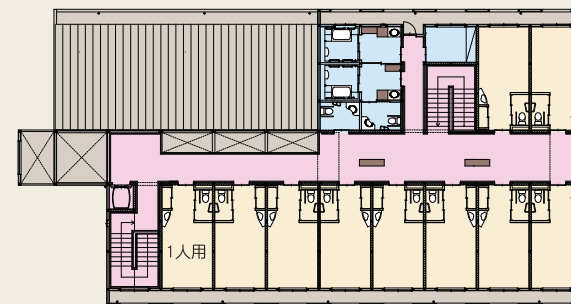
### 移動販売サービス“移動コンビニ あすもねショップ”

月に1~2回、日用品や飲食物などの販売を行っています。

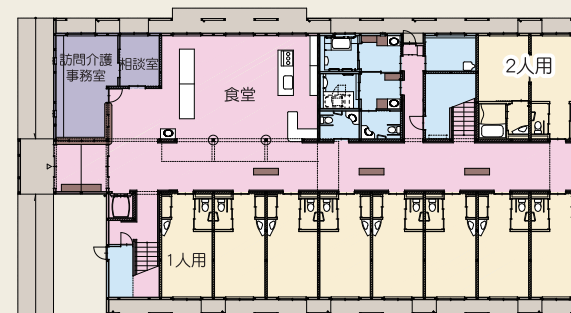
※上記以外にも様々なオプションサービスをご用意しております。詳しくはお問い合わせください。

## 施設概要

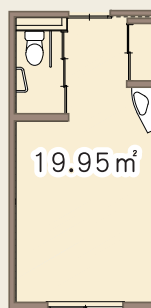
2階



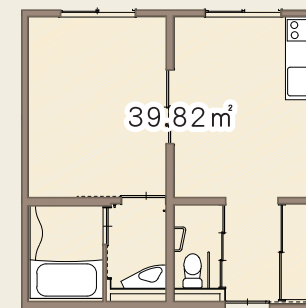
1階



■ 1人用



■ 2人用



### 共用設備

- ・食堂
- ・浴室
- ・トイレ
- ・エレベーター
- ・洗濯機
- ・乾燥機
- ・機械浴室

### 居室内設備

- ・クローゼット
- ・洗面化粧台
- ・トイレ
- ・緊急通報装置
- ・冷暖房エアコン
- ・浴室(2人部屋)
- ・ミニキッチン(2人部屋)

○敷地面積:1,133.24㎡ ○延床面積:824.14㎡(1階床面積:471.70㎡,2階床面積:352.24㎡)  
 ○建物構造:木造準耐火2階建 ○設備概要:緊急通報装置、浴室、冷暖房完備、エレベーター、トイレ、洗濯室など ○施設概要:訪問介護事業所、相談室、食堂、サービス付き高齢者向け住宅(1人居室18戸,2人居室1戸)、駐車場 ○居室面積/1人居室19.95㎡,2人居室39.82㎡  
 ○サービス付き高齢者向け住宅:登録番号 宮12016