

ウエックガーデン 巨理逢隈 料金表

◎入居時費用

	1人部屋	2人部屋
敷金(2ヶ月分、非課税)	72,000円	116,000円
前家賃(1ヶ月分、非課税)	36,000円	58,000円

◎月額費用

	1人部屋	2人部屋
家賃(非課税)※1	36,000円	58,000円
管理費(税別)※2	18,000円	19,500円
生活支援サービス費(税別)※3	23,250円	45,750円

※1 居室面積により家賃に違いがあります。

※2 共有部分の清掃費用並びに消防設備・電気設備・給水設備・下水設備の保守点検費用及び設備機器の補修費が含まれます。

※3 状況把握、生活相談、緊急通報、郵便物・宅配物の取次、日常のゴミ出しなどの費用です。
 ・ご入居の際には、住宅総合保険の契約が必要となります。
 ・その他に居室・共用部の水光熱費がかかります。
 ・食事サービスをご利用の方は、一人当たり36,000円/月(税別)の食事サービス費がかかります。
 ・介護保険サービスをご利用の方は、介護保険サービスの自己負担分がかかります。

◎急な対応も可能!

「ウエックガーデン 巨理逢隈」では、自費でのショートステイも受け付けております。ショートステイサービス(自費)は、1日からの急なご利用に対応いたします。

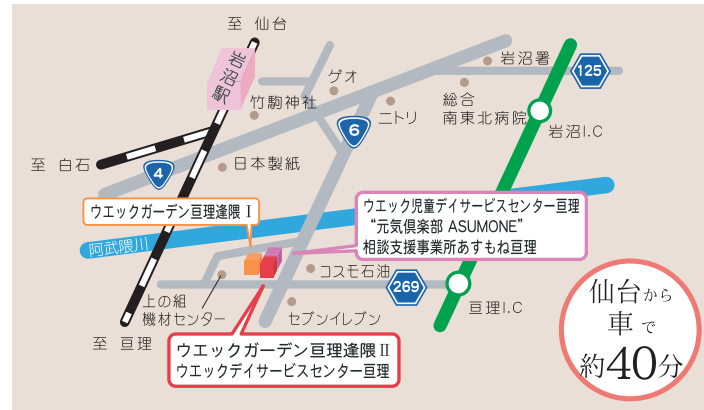


ウエックの
ショートステイ
サービス

利用料金 1日 2,500円～5,000円 (税別、食事費含む)

ウエックならではのネットワーク

介護相談はもちろんの事、法務ネットワークの専門家による「相続」「後見人」「不動産」「住まい」「介護」「建築」等ワンストップでお手伝い致します。



建物名称 ウエックガーデン 巨理逢隈

住所 〒989-2301

宮城県巨理郡巨理町逢隈中泉字上谷地233-1 (巨理逢隈Ⅰ)
 宮城県巨理郡巨理町逢隈中泉字上谷地239-1 (巨理逢隈Ⅱ)

TEL / FAX 0223-32-2901 / 0223-32-2902

電車 JR東北本線 岩沼駅より車/タクシーで約12分
 JR常磐線 逢隈駅より車/タクシーで約10分

車 常磐自動車道 巨理I.C.より車で約2分

ご見学・お問い合わせ随時受付中!

0120-085-737

(受付時間: 平日 9:00 ~ 18:00)

時間外、土日祝の連絡先 080-3393-0693 (担当: 金岡)

URL: <http://wecc-garden.wecc.jp>

事業主体・運営



〒980-0811 仙台市青葉区一番町一丁目1-30 南町通有楽館ビル5F

Tel. 022-263-0844 / Fax. 022-263-0845

URL: <http://welsyspartners.co.jp>

ウエルシスパートナーズ 検索



“サツキ”と一緒に、笑顔と一緒に、ずっと一緒に。

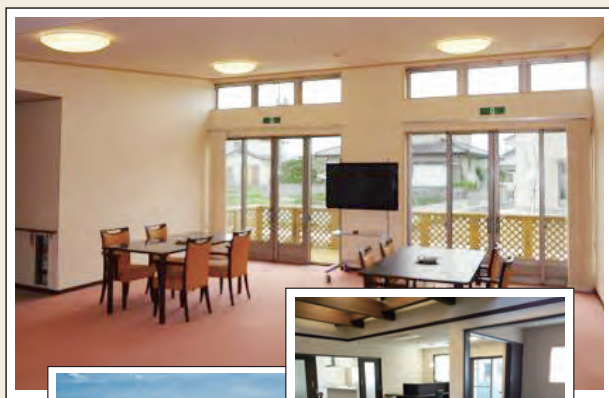


サービス付き高齢者向け住宅 (登録番号: 宮12024/宮12032)

ウエックガーデン 巨理逢隈

併設事業所 ウエック巨理逢隈ケアステーション (0472400563)
 ウエックデイサービスセンター巨理“ゆめちよ” (0472400621)

四季折々の植物を眺めながら季節を感じる事ができる広い中庭があります。医療機関との連携により安心・安全な生活を送っていただけます。



ウエックガーデンのサービス内容

生活支援サービス

基本サービス

- 安否確認サービス (日中に1日1回以上行います)
- 生活相談サービス
- 24時間365日スタッフ常駐
- 緊急通報サービス
- 郵便物、宅配物、新聞等の受取
- 日常のゴミ出し
- 電球の取替え など



ライフスタイルに合わせて えらべるサービス

有料サービス

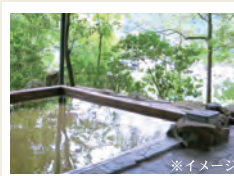
- ワンコインサービス (1回20分につき500円〈税別〉)
 - ・買い物代行
 - ・通院、役所手続き(付添)
 - ・薬受取り
 - ・介護保険適用外の清掃・洗濯・衣類の整頓など
- 外出同行サービス (ショート/半日/1日)

訪問介護事業所を併設しているので、数時間のお出かけはもちろん一泊二日の温泉旅行などもお楽しみいただけます。

 - ・ショート (2時間) 3,000円 (税別)
 - ・半日 (午前/午後) 7,500円 (税別)
 - ・1日 (8時間) 15,000円 (税別)
- 訪問理美容サービス

月に1回、プロの美容師が訪問理美容サービスを提供します。

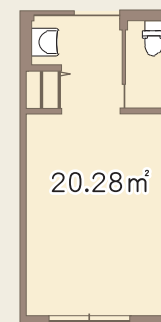
 - ・カット 1,200円 (税別)
 - ・カット + シャンプー 1,800円 (税別)
 - ・シェービング 600円 (税別)
 - ・カラー 2,500円 (税別)
 - ・パーマ 3,500円 (税別)



施設概要



1 人部屋



2 人部屋



● 共用設備

- ・ 食堂
- ・ 洗濯機
- ・ 静養室
- ・ 台所
- ・ 乾燥機
- ・ 足湯
- ・ 浴室
- ・ デイルーム
- ・ 機械浴室
- ・ トイレ

● 居室内設備

- ・ クローゼット
- ・ 緊急通報装置
- ・ ミニキッチン (2人部屋)
- ・ 洗面化粧台
- ・ 冷暖房エアコン
- ・ トイレ
- ・ 浴室 (2人部屋)

【巨理逢隈I】○敷地面積:2,258.96㎡ ○延床面積:941.54㎡ ○建物構造:木造準耐火平屋建
○設備概要:緊急通報装置、浴室、機械浴室、冷暖房完備、トイレ、洗濯室など ○施設概要:訪問介護事業所、相談室、食堂、デイルーム、サービス付き高齢者向け住宅(1人居室19戸、2人居室2戸)、駐車場 ○居室面積/1人居室20.28㎡、2人居室28.98㎡ ○サービス付き高齢者向け住宅:登録番号 宮12024

【巨理逢隈II】○敷地面積:3,733.30㎡ ○延床面積:469.37㎡ ○建物構造:木造平屋建 ○設備概要:緊急通報装置、浴室、機械浴室、足湯、冷暖房完備、トイレ、洗濯室など ○施設概要:通所介護事業所、相談室、食堂、デイルーム、静養室、喫茶コーナー、和室スペース、サービス付き高齢者向け住宅(1人居室6戸)、駐車場 ○居室面積/1人居室20.29㎡ ○サービス付き高齢者向け住宅:登録番号 宮12032

● 移動販売サービス“移動コンビニ あすもねショップ”

月に1~2回、日用品や飲食物などの販売を行っています。

※上記以外にも様々なオプションサービスをご用意しております。詳しくはお問い合わせください。

● こんな方におすすめ！

ご夫婦で入居したい方

人との関わりを持ちたい方